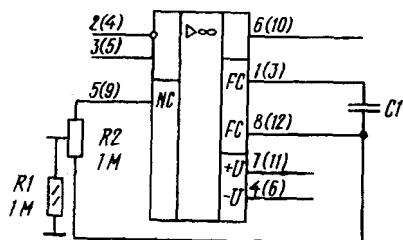


Справочник по радиодеталям.

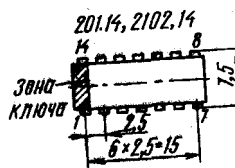
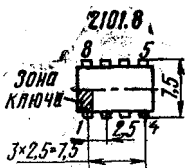
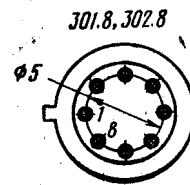
K153УД2, K553УД2, K553УД201, K740УД5-1

Операционные усилители средней точности с встроенной защитой входа и выхода от перегрузки.

Корпус ИС K153УД2 – 301.8, KР553УД2 – 201.14, K533УД201 – 2101.8, K740УД5-1 – без корпуса. Аналог K153УД2, K553УД2 – ИС LM301.



Кос	С1, пФ
< 10	30/Кос
> 10	3



Типовая схема включения ОУ
K153УД2, K553УД2,
K553УД201, K740УД5-1

Электрические параметры

Символ	Параметр	Значение	Е. И.
Упит.ном	Номинальное напряжение питания	± 15	В
Ипот	Ток потребления	3	мА
Ku	Коэффициент усиления по напряжению	25000	
Uсм	Напряжение смещения нуля	7,5	мВ
ТКУсм	Температурный коэффициент смещения нуля	30	мкВ/°С
Ивх	Входной ток	1500	нА
	Разностный входной ток	500	нА
Кос.сф	Коэффициент ослабления синфазного сигнала	70	дБ
f1	Частота единичного усиления	1	МГц
Vu	Скорость нарастания выходного напряжения	0,5	В/мкс
Uвых.мах	Максимальное выходное напряжение	10	В
Rвх	Номинальное входное сопротивление	0,3	МОм

Предельные эксплуатационные данные

Символ	Параметр	Значение	Е. И.
Упит	Напряжение питания	$\pm (5 \dots 18)$	В
Удф. мах	Допустимое значение дифференциального входного напряжения	± 30	В
Усф. мах	Допустимое значение синфазного входного напряжения	± 12	В
Rн. min	Минимальное сопротивление нагрузки	2	кОм

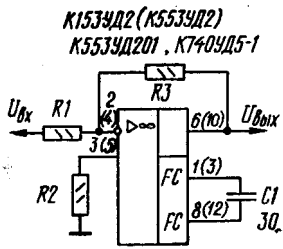


Схема включения ОУ К153(553)УД2, К553УД201, К740УД5-1 с стандартной частотной коррекцией

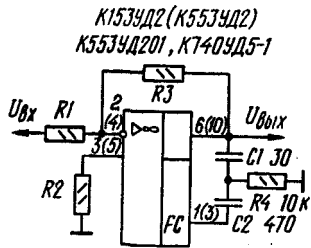


Схема включения ОУ К153(553)УД2, К553УД201, К740УД5-1 с частотной коррекцией, обеспечивающей максимальную амплитуду выходного сигнала

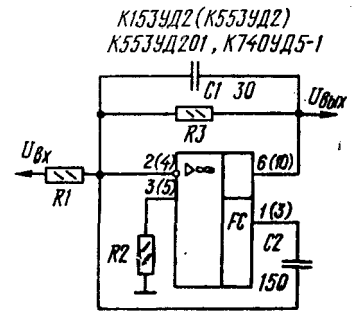


Схема включения ОУ К153(553)УД2, К553УД201, К740УД5-1 с частотной коррекцией с опережением по ВЧ составляющим