

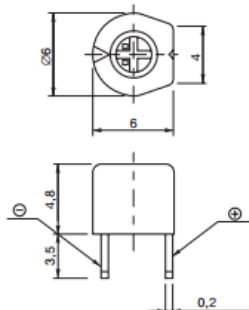
КОНДЕНСАТОРЫ КЕРАМИЧЕСКИЕ ПОДСТРОЕЧНЫЕ



Конденсаторы серии TZ03 обладают исключительно линейным ТКЕ, имеют пылезащищенную и флюсозащищенную конструкцию, превосходную устойчивость к шокowym ударам и вибрациям. Выпускаются в пластмассовых корпусах с цветной маркировкой.

Область применения: радиоприемные и передающие устройства, телевизионные и видеосистемы, часы, пейджеры, синтезаторы частот.

КОНСТРУКЦИЯ И ГАБАРИТНЫЕ РАЗМЕРЫ

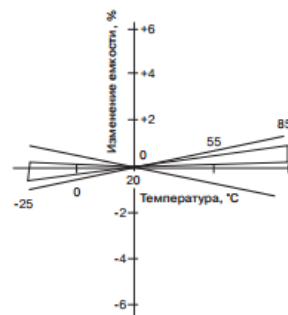


Наименование	Емкость, пФ	Тип ТКЕ	Q (1 МГц), мин.	Цвет корпуса
TZ03Z2R3ER169	1.25 – 2.3	NPO	300	черный
TZ03Z050ER169	1.5 – 5.0	NPO	500	синий
TZ03Z070ER169	2.0 – 7.0	NPO	500	синий
TZ03Z100ER169	2.7 – 10.0	NPO	500	синий
TZ03N100ER169	2.1 – 10.0	N200	500	белый
TZ03T110ER169	3.0 – 11.0	N450	500	белый
TZ03T200ER169	4.2 – 20.0	N450	500	розовый
TZ03R200ER169	4.2 – 20.0	N750	500	красный
TZ03R300ER169	5.2 – 30.0	N750	500	зеленый
TZ03P450ER169	6.8 – 45.0	N1200	300	желтый
TZ03P600ER169	9.8 – 60.0	N1200	300	коричневый
TZ03Z500ER169	6.0 – 50.0	NPO	300	оранжевый
TZ03R900ER169	9.0 – 90.0	N750	300	черный
TZ03R121ER169	10.0 – 120.0	N750	300	черный

СИСТЕМА ОБОЗНАЧЕНИЙ

TZ03	Z	070	ER	169
1	2	3	4	5

- Серия
- Тип ТКЕ
Z - NPO; N - N200; T - N450; R - N750; P - N1200
- Максимальная емкость, пФ
- Конструкция
ER - регулировочный слот сверху
- Дополнительные данные
169 - стандартные



ТЕХНИЧЕСКИЕ ХАРАКТЕРИСТИКИ

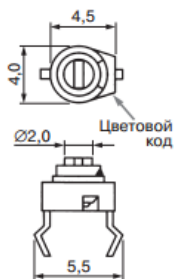
Макс. допустимое напряжение: 220 В
Сопротивление изоляции: 10000 МОм
Рабочее напряжение: 100 В
Диапазон рабочих температур: -25 ... +85°C

КОНДЕНСАТОРЫ КЕРАМИЧЕСКИЕ ПОДСТРОЕЧНЫЕ

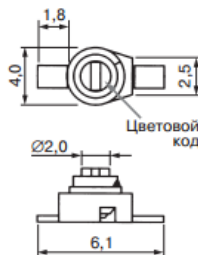
Область применения: ВЧ усилители, подстройка фильтров, контуров, кварцевых резонаторов и т.д.

ГАБАРИТНЫЕ РАЗМЕРЫ

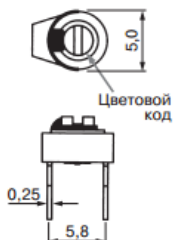
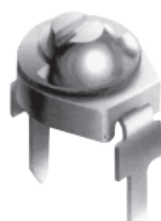
СТС-038RA



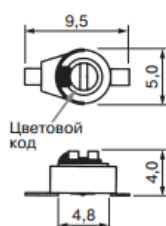
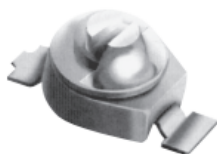
СТС-038RSM



СТС-05RA



СТС-05RSM



СИСТЕМА ОБОЗНАЧЕНИЙ

СТС-05	20	RA
1	2	3

- Серия
- Максимальная емкость, пФ
- Тип выводов: RA - для монтажа на плату; RSM - для поверхн. монтажа

ТЕХНИЧЕСКИЕ ХАРАКТЕРИСТИКИ

Рабочее напряжение:
для серии СТС-038 50 В пост. тока
для серии СТС-05 200 В пост. тока
Сопротивление изоляции: 10⁴ МОм
Макс. допустимое напряжение:
для серии СТС-038 110 В пост. тока
для серии СТС-05 400 В пост. тока
Диапазон рабочих температур: -30...+85°C

Наименование	Емкость, пФ	Тип ТКЕ	Цветовой код
СТС-038-03	1.2-3.0	N150	бесцветный
СТС-038-06	1.4-6.0	N350	красный
СТС-038-10	1.8-10.0	N750	бесцветный
СТС-038-20	2.8-20.0	N750	синий
СТС-038-30	4.0-30.0	N2200	желтый
СТС-05-03	1.0-3.0	NPO	бесцветный
СТС-05-05	2.0-5.0	NPO	красный
СТС-05-10	3.0-10.0	N750	бесцветный
СТС-05-20	4.8-20.0	N750	синий
СТС-05-30	5.5-30.0	N1000	желтый
СТС-05-40	6.8-40.0	N2200	коричневый
СТС-05-50	9.0-50.0	N2200	зеленый
СТС-05-70	14.0-70.0	N2200	черный