

**Внимание!!!** В наборе могут быть элементы, отличающиеся по маркировке либо номиналам от указанных в списке, на плате или в схеме в допустимых пределах, не влияющих на работоспособность изделия.

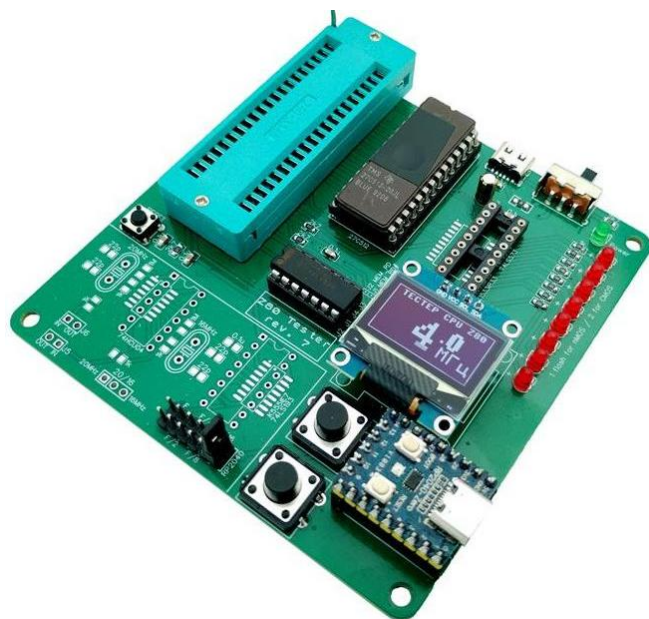
**Список компонентов:**

1. КР1533ИР33 / DIP-20	1 шт.
2. DM74ALS02N / DIP-14	1 шт.
3. M27C512-12F1 / DIP-28	1 шт.
4. 0805 0.1uF	1 упак.
5. Конденсатор 10uF 25V	1 шт.
6. 0805 0R	1 упак.
7. 0805 1K	1 упак.
8. 0805 2K7	1 упак.
9. Светодиод 3mm красный	8 шт.
10. Светодиод 3mm зеленый	1 шт.
11. Кнопка тактовая	3 шт.
12. Панелька DIP-14	1 шт.
13. Панелька DIP-20	1 шт.
14. Панелька DIP-28W	1 шт.
15. ZIF-панелька 40 пин	1 шт.
16. Гнездо USB-C	1 шт.
17. Дампер (перемычка)	1 шт.
18. Штыри в плату 2x6(2x3)	1(2)шт.
19. OLED128X64 / 0.96"	1 шт.
20. RP2040-Zero	1шт.
21. Движковый переключатель	1 шт.
22. PCB	1 шт.

**Внимание!** В наборе есть SMD компоненты, монтаж которых требует соответствующих навыков и оборудования.



## К-211-1 (60066)



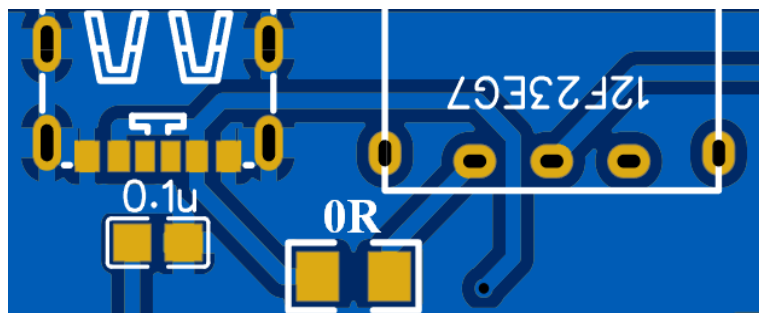
**Тестер процессора Z80 (PRO версия v2).**

**Использование:**

- Установите Z80.
- Подключите 5 В.
- Возможно, понадобится нажать кнопку сброса. (100 нФ С в цепи сброса довольно малы).
- Если все 8 светодиодов мигают один раз - это ЦП NMOS.
- Если все 8 светодиодов мигают два раза - это ЦП CMOS.
- Бегущие огни светодиодов показывают, что CPU работает.

В данной версии тестера генератором выступает микроконтроллер RP2040-Zero (прошивка уже установлена в контроллер), текущая частота отображается на OLED экране. Кратность переключения частоты – 0.25 МГц. Из деталей в белом прямоугольнике необходимо установить только гребенку PLD 2x6 (или 2x3 две штуки). На гребенку установить джампер на крайние штыри справа (положение PR2040).

**Резистор 0R установить как указано на фото1**



**Внимание!** После сборки обязательно отмойте флюс.

Производитель оставляет за собой право на замену компонентов на аналогичные по характеристикам без изменения шелкографии на плате.

### Принципиальная схема.

