

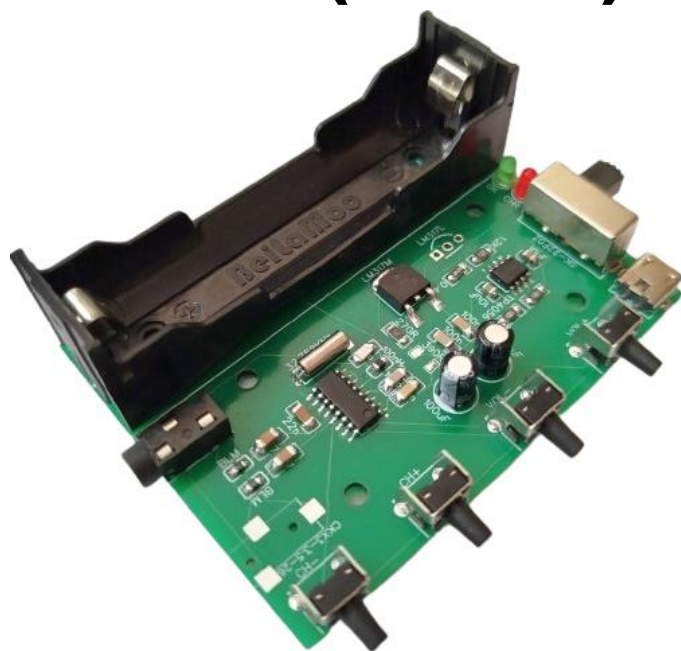
**Внимание!!!** В наборе могут быть элементы, отличающиеся по маркировке либо номиналам от указанных в комплектации, на плате или в схеме в допустимых пределах, не влияющих на работоспособность изделия.

**Список компонентов:**

- |                              |         |
|------------------------------|---------|
| 1. RDA5807FP / SOP-16        | - 1шт   |
| 2. TP4056 / SOP-8            | - 1шт   |
| 3. LM317 / ДПАК              | - 1шт   |
| 4. 32.768 кГц 3X8мм          | - 1шт   |
| 5. Гнездо 3.5 mm на плату    | - 1шт   |
| 6. 0805 0.47R                | - 1упак |
| 7. 0805 270R                 | - 1упак |
| 8. 0805 1K                   | - 1упак |
| 9. 0805 1.2K                 | - 1упак |
| 10. 390R 0.25W               | - 1шт   |
| 11. 0805 24pF                | - 1упак |
| 12. 1206 100pF               | - 1шт   |
| 13. 0805 0.01uF              | - 1упак |
| 14. 0805 0.1uF               | - 1упак |
| 15. 0805 0.022uF             | - 1упак |
| 16. 0805 4.7uF               | - 1упак |
| 17. 0805 10uF                | - 1упак |
| 18. 100uF 10v                | - 2шт   |
| 19. Дроссель 0805 100(150)nH | - 1шт   |
| 20. Фильтр 0805              | - 2шт   |
| 21. Светодиод                | - 2шт   |
| 22. Кнопка тактовая          | - 4шт   |
| 23. Движковый переключатель  | - 1шт   |
| 24. Батарейный отсек 18650   | - 1шт   |
| 25. Разъём micro USB         | - 1шт   |
| 26. PCB                      | - 1шт   |



## К-150 (55122)



**Мини FM радио с питанием от аккумуляторной батареи 18650 (акб в комплект не входит)**

Набор для сборки простого радиоприемника FM-диапазона на микросхеме-тюнере RDA5807 с питанием от аккумуляторной батареи формата 18650 (в комплект не входит).

### Сборка устройства.

Установить элементы, согласно обозначениям на печатной плате. Запаять и удалить флюс. Антенной является провод наушников.

Резистор 390R в smd корпусе не устанавливается (фото 1), вместо него необходимо установить выводной резистор 390R, с обратной стороны платы, как указано на фото 2.

### Управление.

Переключение каналов одной кнопкой «CH+» и «CH-». Регулировка громкости кнопками "VOL+" и "VOL-".

**Внимание! После сборки обязательно отмойте флюс.**

**Производитель оставляет за собой право на замену компонентов на аналогичные по характеристикам без изменения шелкографии на плате.**

Фото 1

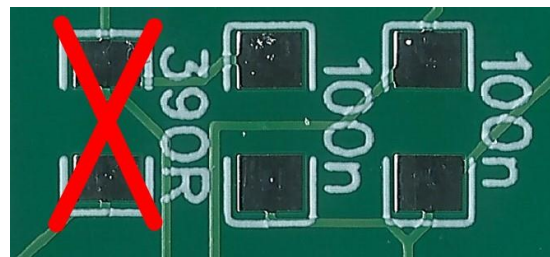
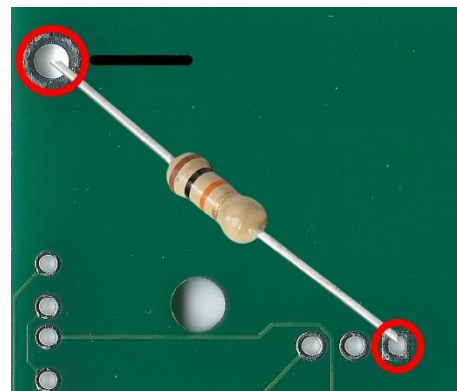


Фото 2



# Принципиальная схема.

