

Список компонентов:

1. LM3916 - 1шт
2. SCS-16 / 16pin – 1шт
3. LM358 / SO-8 – 1шт
4. LL4148 – 2шт
5. 1206 1K – 1упак
6. 1206 47K – 1упак
7. 1206 24K – 1упак
8. 1206 220K – 1упак
9. 0805 1uF – 1упак
10. Резистор подстроечный – 1шт
11. Разъём питания 5.5x2.5 – 1шт
12. PLS 1x3 – 1шт
13. Джемпер – 1шт
14. Разъём 3.5 – 3шт
15. Движковый переключатель – 2шт
16. Светодиод 0805URC – 4шт
17. Светодиод 0805UGC – 16шт
18. Детали корпуса – 1к-т
19. PCB – 2шт



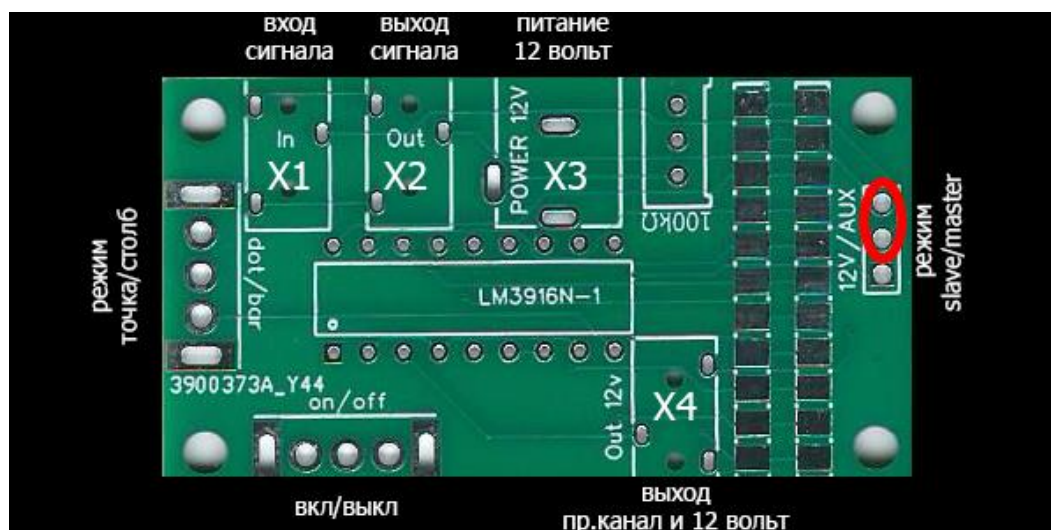
К-044 (48755)



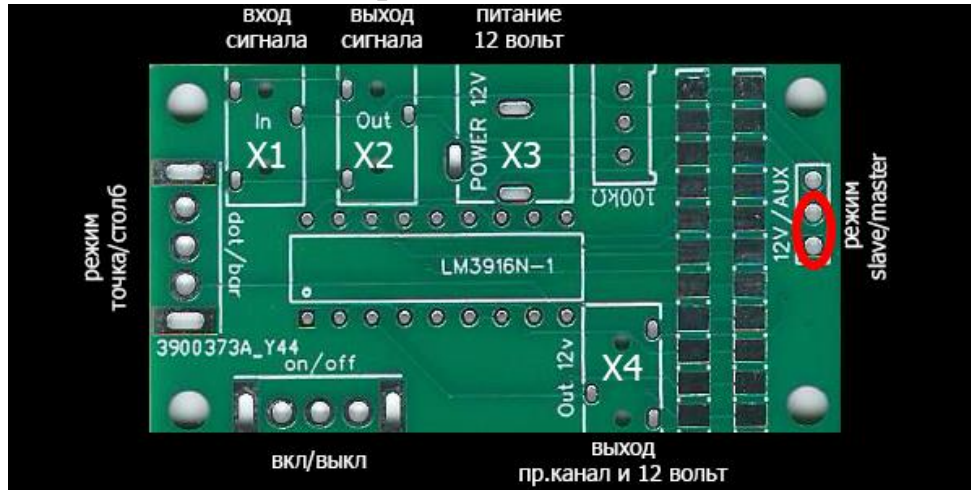
мини индикатор уровня сигнала в корпусе (моно)

Этот 10-ти разрядный индикатор уровня построен на ИМС LM3916, что позволило построить очень простой и надежный индикатор. Напряжение питания микросхемы и всего устройства 12В. Устройство подключается непосредственно к линейному выходу УНЧ.

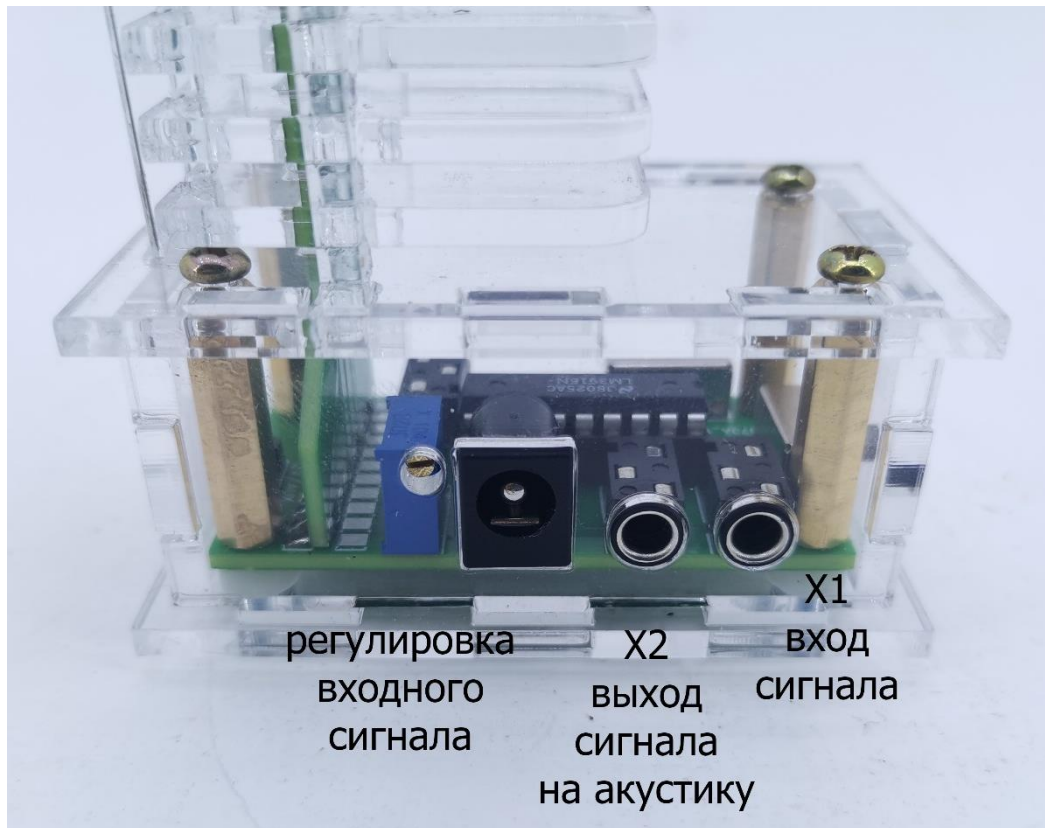
На одной плате - один моноканал. В нашей версии используется 20 светодиодов для улучшения визуализации. Можно использовать один модуль (моно), а можно два (стерео). В случае использования одного модуля (моно), необходимо установить джемпер на плате в положение AUX (модуль в режиме – master). **Разъём X4 НЕ устанавливать. Выходной сигнал на акустику идет с разъёма X2 модуля, в котором джемпер установлен в режиме AUX (master).**



В случае использования двух модулей (стерео), необходимо установить джампер на первом модуле в положение AUX (модуль в режиме – master) и **установить все разъёмы**, а на втором модуле установить джампер в режим +12v (модуль в режиме slave) и **НЕ устанавливать следующие элементы: X2, X3, X4 и переключатель вкл/выкл.**



Для соединения двух модулей в режим стерео соединить разъём X4 модуля master с разъёмом X1 модуля slave. Настройки уровня входного сигнала производится многооборотным подстроечным резистором.



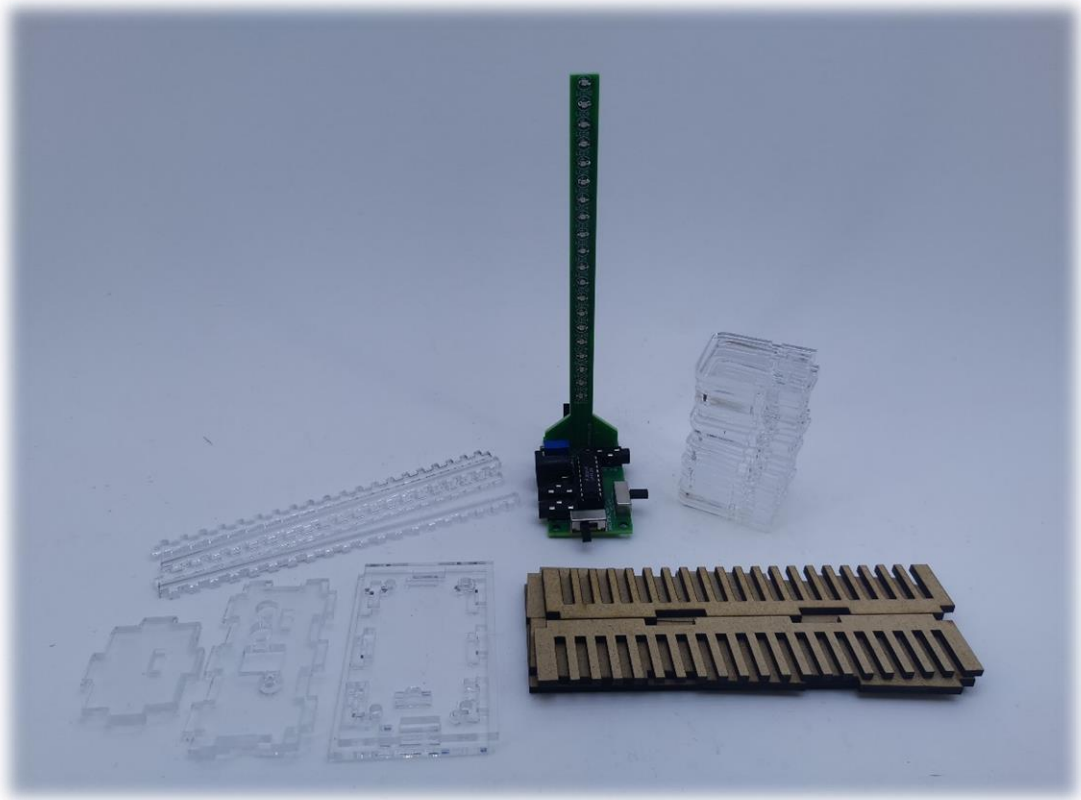
Пайка светодиодов – светодиоды LED1-LED8 и LED11-LED18 – зеленые, светодиоды LED9, LED10, LED19, LED20 – красные. Светодиоды паять со стороны шелкографии.

Внимание! На выходе разъёма X4 присутствует напряжение +12V для питания второго модуля (slave).

После сборки обязательно отмойте флюс.

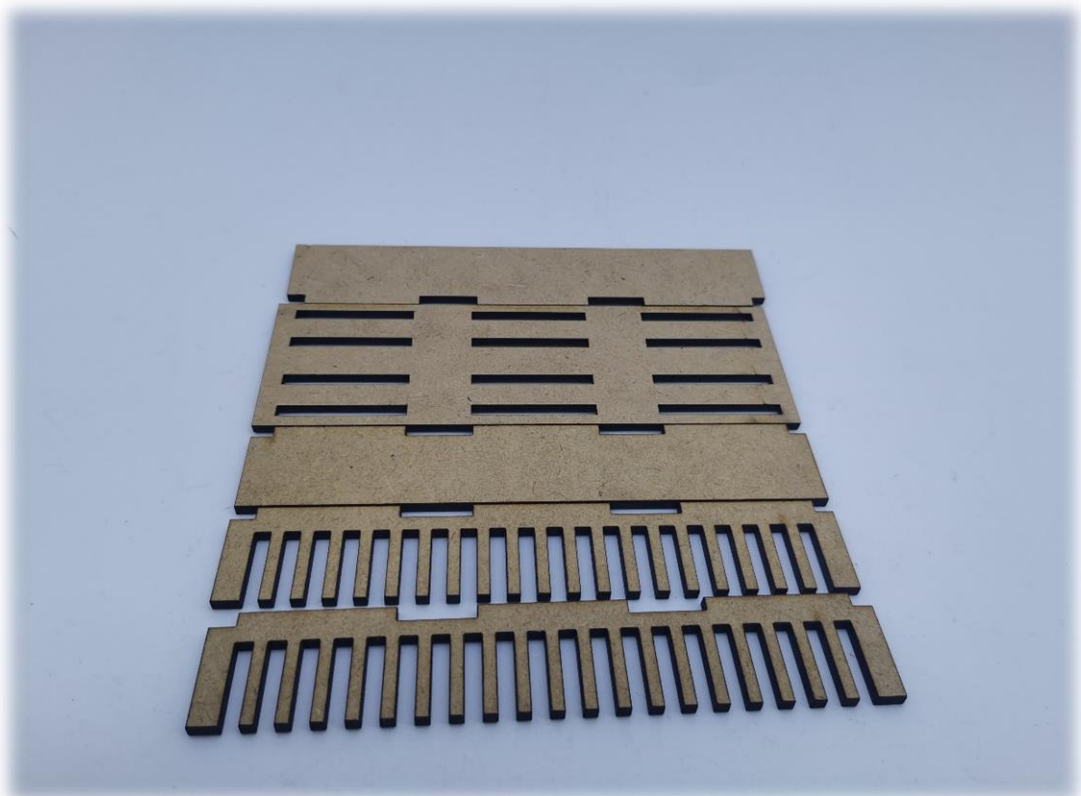
Фирма оставляет за собой право на замену компонентов на аналогичные по характеристикам без изменения шелкографии на плате.

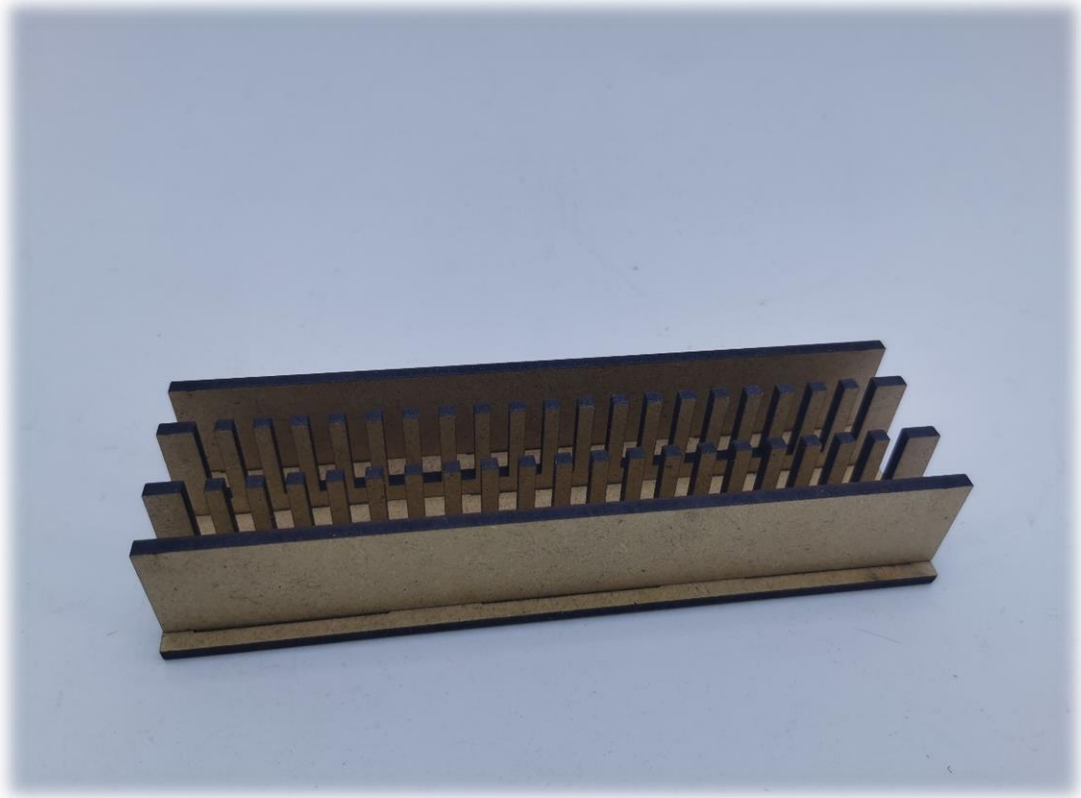
Сборка устройства.



Снимите защитную пленку с деталей из оргстекла, подготовьте электронную часть устройства и трафарет для сборки. Старайтесь избегать попадания пыли и следов жира на детали из оргстекла. Для склейки деталей из оргстекла рекомендуется применение клея «ДХЭ» (дихлорэтан), в комплект не входит.

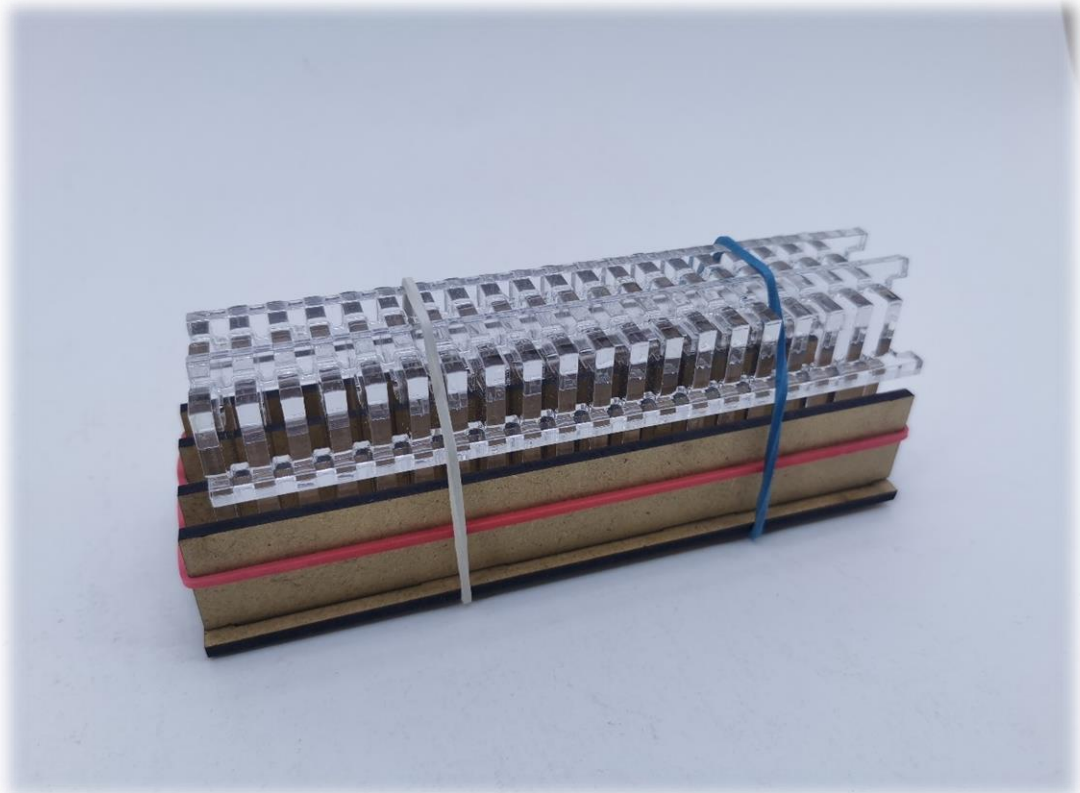
Приготовьте трафарет и 3-5 канцелярских резинок (в комплект не входят).





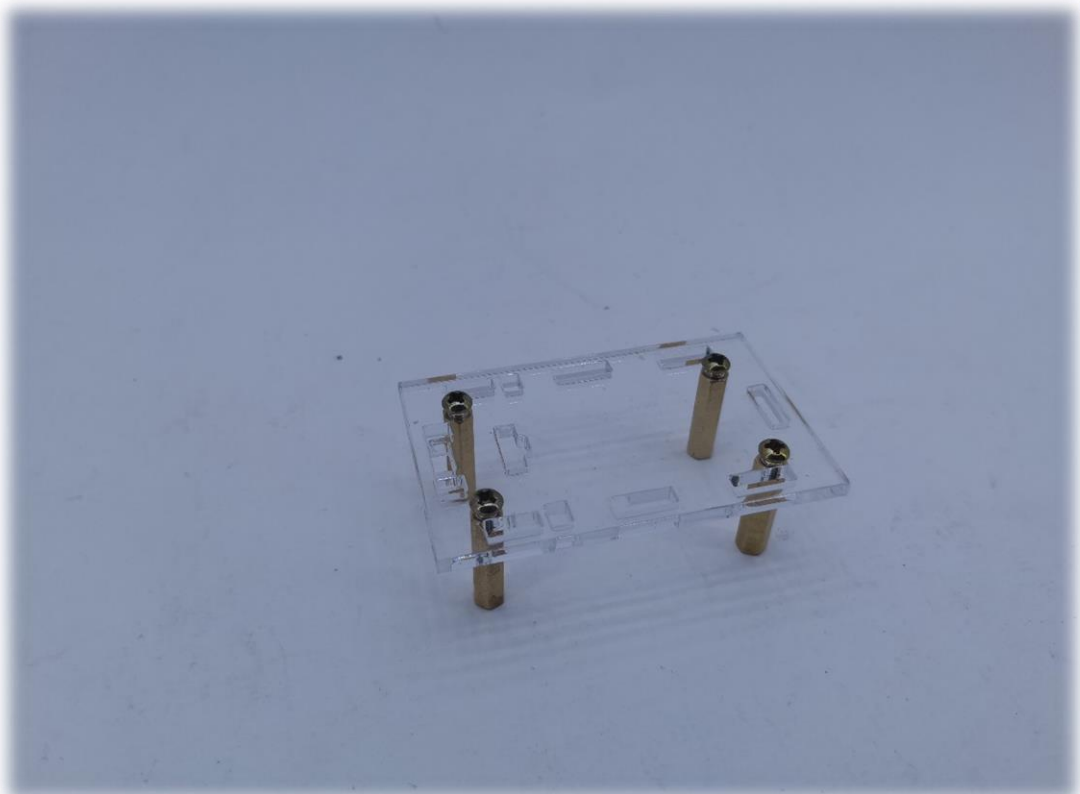
Соберите трафарет так, как это показано на рисунке, и установите в него детали из оргстекла (пластины в количестве 20 штук одинаковой формы). Аккуратно выровняйте детали в трафарете.

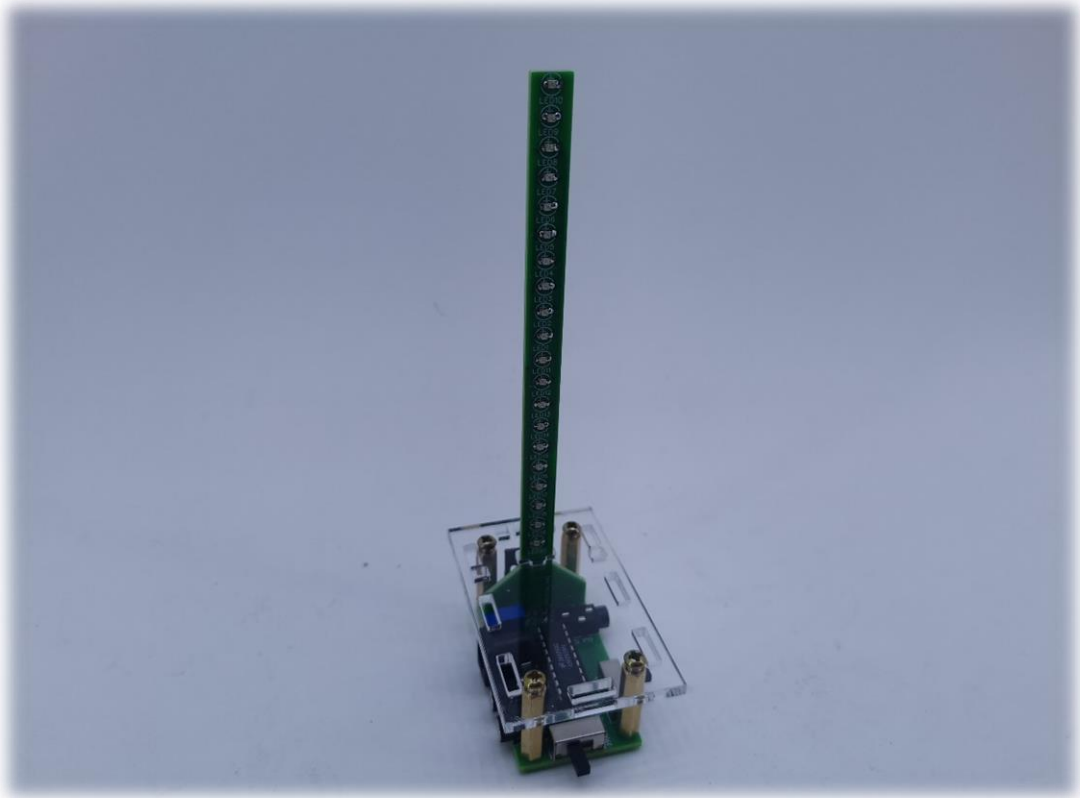




Установите на закрепленные пластины направляющие из оргстекла (полоски зубчатой формы в количестве 4 штук) так, как это показано на рисунке. Узкий конец каждой полоски (концы полоски имеют разные размеры!!!) должен выступать за пределы пластины с одной стороны!!! Скрепите конструкцию резинками так, как показано на рисунке. Установка пластин сопровождается обработкой специальным клеем (в комплект не входит). **Избегайте приклеивания резинки к оргстеклу!!! Избегайте попадания клея за пределы мест крепления!!!**

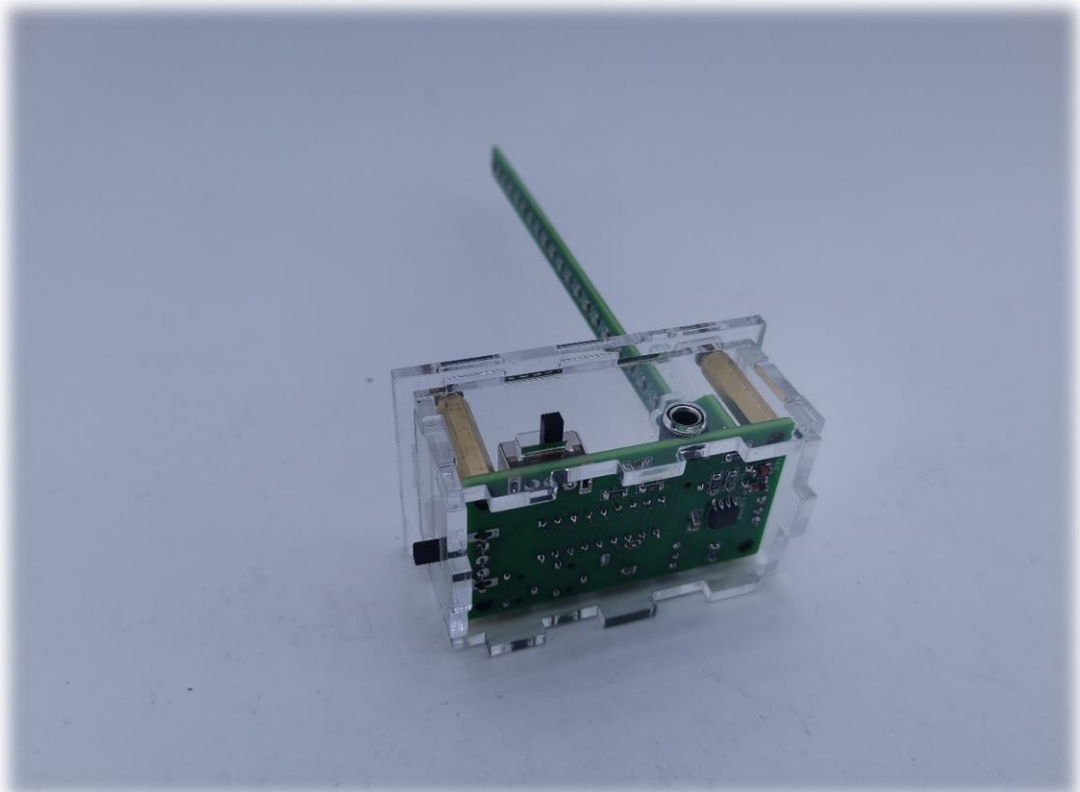
Соберите крышку устройства и стойки так, как показано на рисунке.

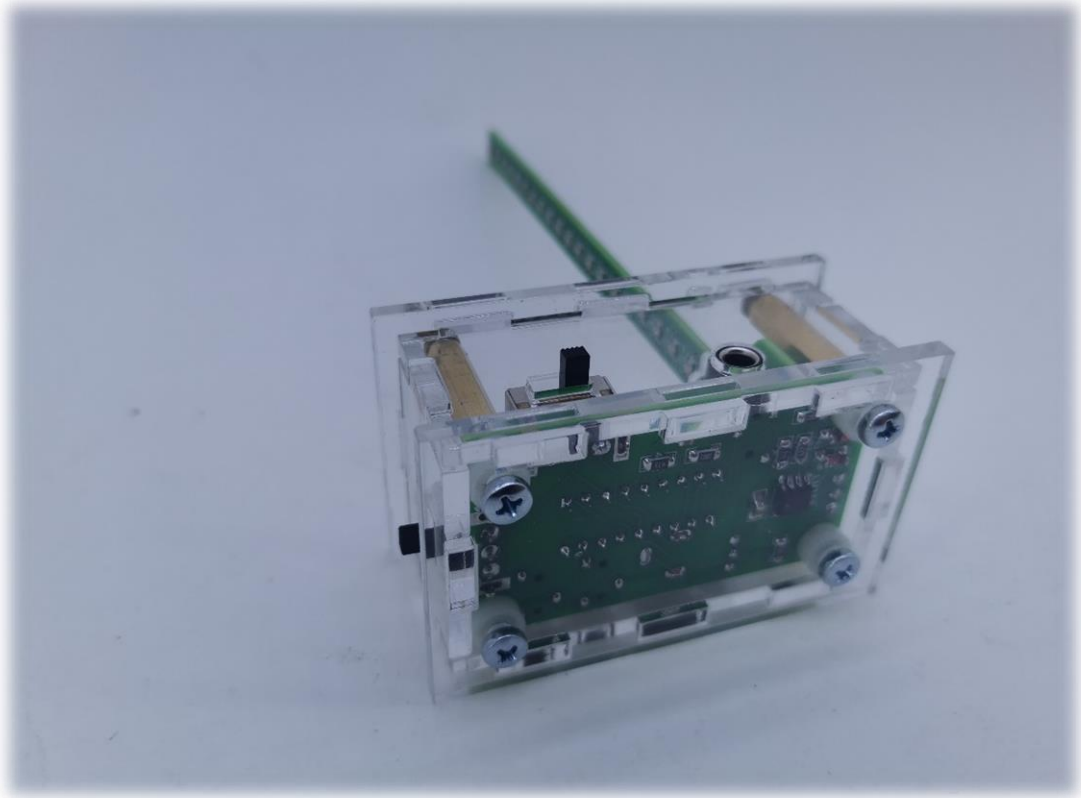




Установите крышку (деталь с отверстием под плату) на собранную электронную часть устройства так, как показано на рисунке.

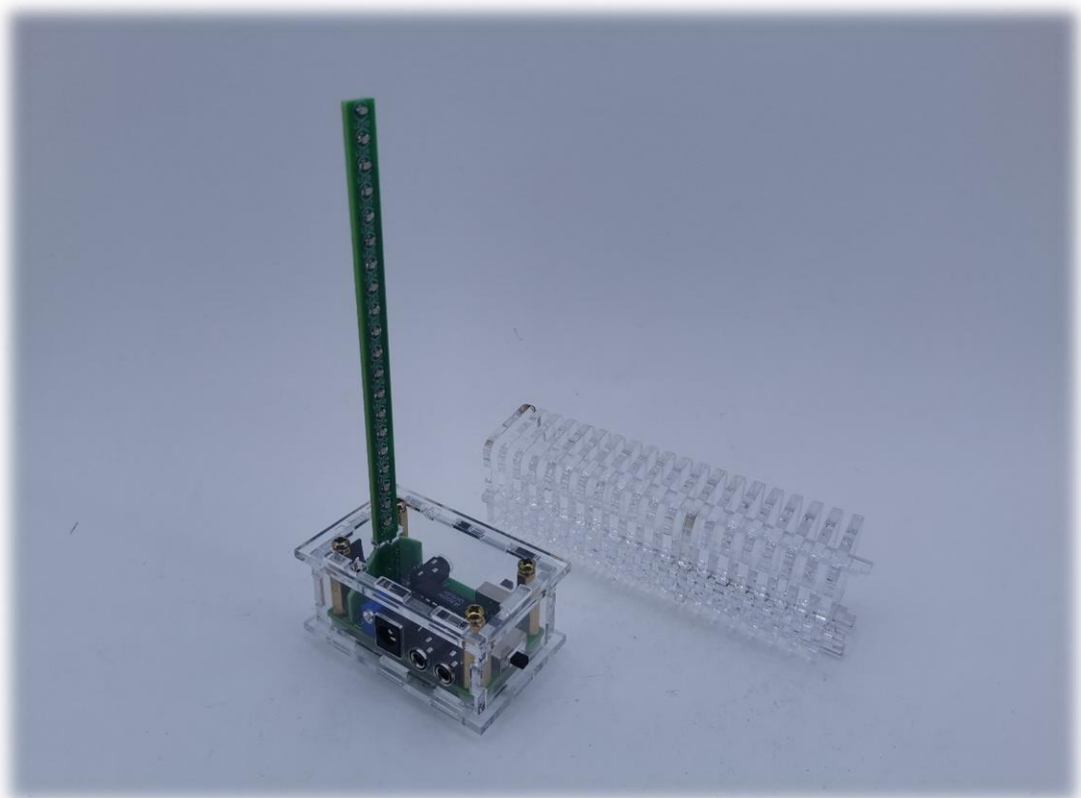
Установите стенки так, как показано на рисунке. При правильной сборке (детали правильно припаяны и не имеют сдвигов и зазоров) отверстия стенок точно совпадают с гнездами и переключателями.

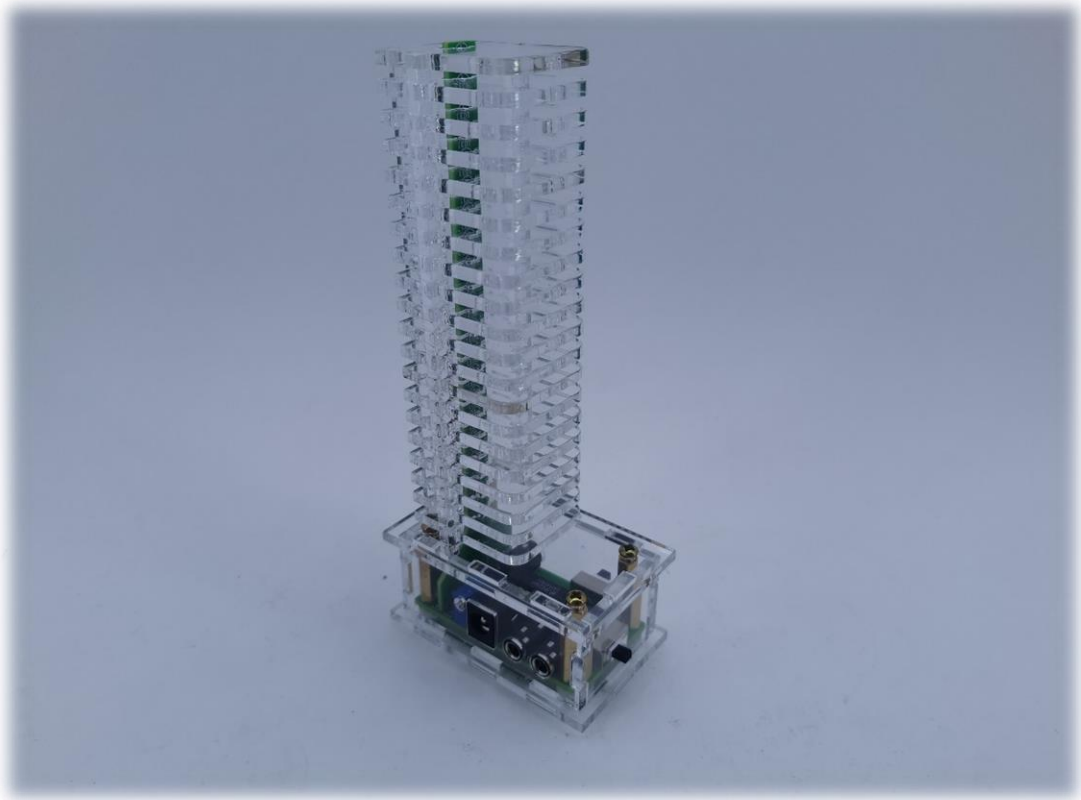




Установите нижнюю пластину так, как показано на рисунке.

После высыхания клея извлеките конструкцию из трафарета, проверьте на отсутствие дефектов, которые могли возникнуть при сборке. Перед окончательной сборкой удалите следы пыли и жира с деталей устройства.





Установите конструкцию на электронную часть устройства. При правильной сборке плата свободно входит в конструкцию, узкие ножки конструкции точно входят в отверстия на крышке. Установка сопровождается обработкой специальным клеем (в комплект не входит). Избегайте попадания клея за пределы отверстий!!!

Принципиальная схема.

