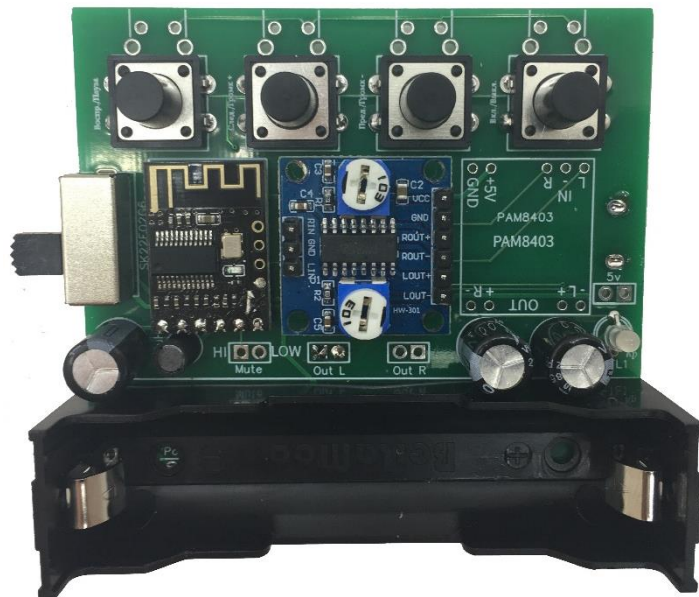


## Список компонентов:

1. Батарейный отсек 18650- 1шт
2. 1000uF 10V – 3шт
3. движковый переключатель – 1шт
4. TP4056 / SO-8 – 1шт
5. 1206 51K – 1упак
6. 1206 9.1K – 1упак
7. 1206 33K – 1упак
8. 0603 10uF – 2шт
9. 1206 1K – 1упак
10. 1206 2K – 1упак
11. 1206 0.47R – 1упак
12. Модуль УНЧ 2x 5Вт на РАМ8406 – 1шт
13. Модуль Bluetooth MP3 – 1шт
14. РК0406-101K 100 uH – 1шт
15. кнопка тактовая – 4шт
16. общий анод, 3мм, красный, синий – 1шт
17. гнездо micro USB – 1шт
18. РСВ – 1шт



## К-013 (47609)



**Bluetooth проигрыватель с усилителем**

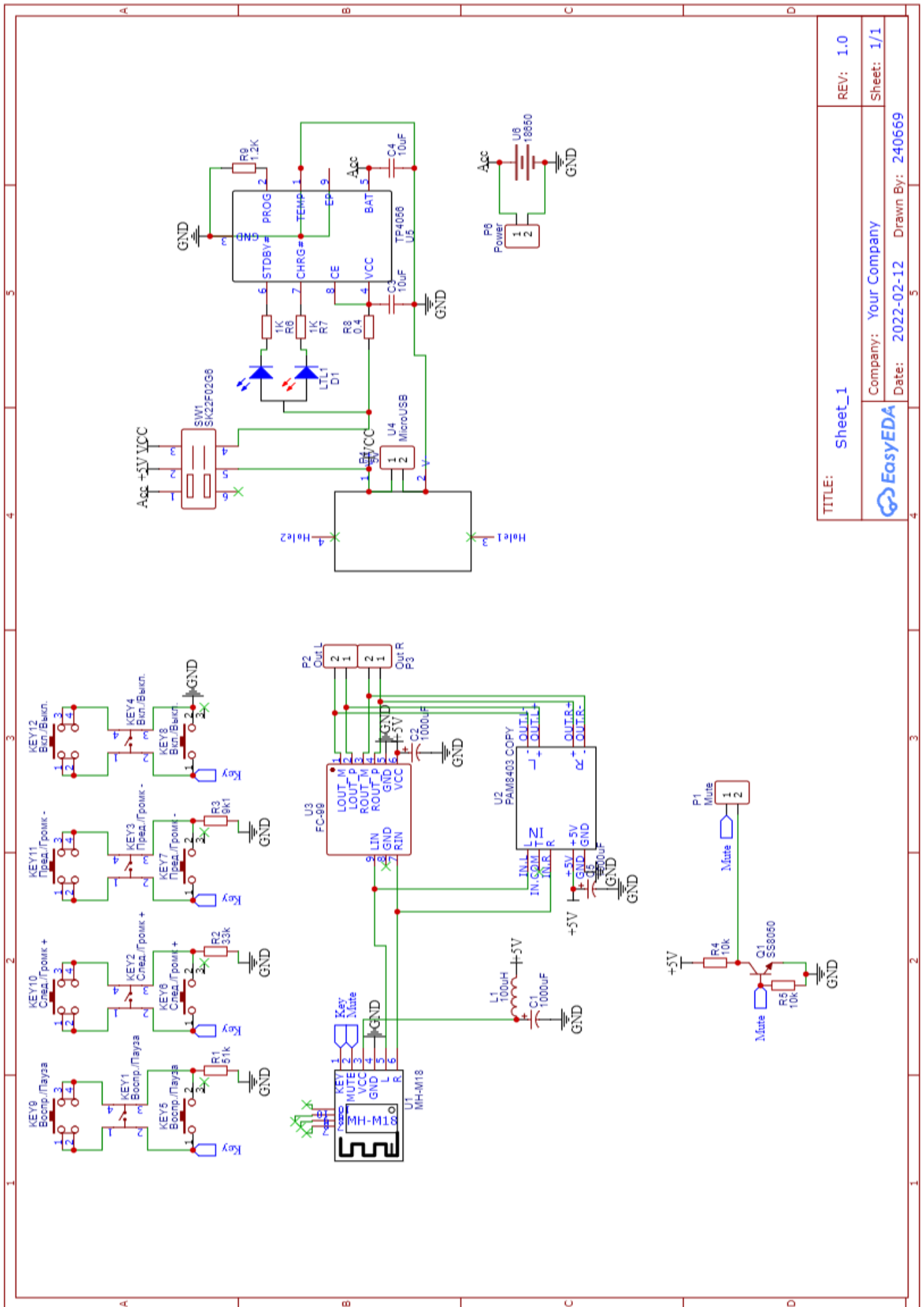
### Энергопотребление модуля Bluetooth:

- выключенное состояние 7 mA
- поиск bluetooth устройства 32 mA
- при установленном соединении 14 mA
- воспроизведение на максимальной громкости 22-25mA

Выход MUTE предназначен для возможности подключения усилителя с функцией управления энергосбережением (на усилителе должен быть вход MUTE). Для этого на плате предусмотрено место, куда можно установить транзистор с обвязкой и использовать модуль с внешним усилителем.

- Модуль выключен - логическая единица 3.3V
- Модуль включен - логический 0

# Принципиальная схема.



TITLE: Sheet\_1

REV: 1.0

Company: Your Company

Sheet: 1/1

Date: 2022-02-12 Drawn By: 240669



## Назначение кнопок.

Кнопка вкл./выкл. Включает-выключает сам модуль Bluetooth.

Кнопка пауза позволяет приостановить/возобновить воспроизведение проигрываемого трека.

При коротком нажатии 2 остальные кнопки позволяют переключать треки (управляют проигрывателем), при длительном нажатии происходит регулировка громкости (регулировка громкости производится внутри МН-М18).

Состояние кнопок запоминается после отключения питания.

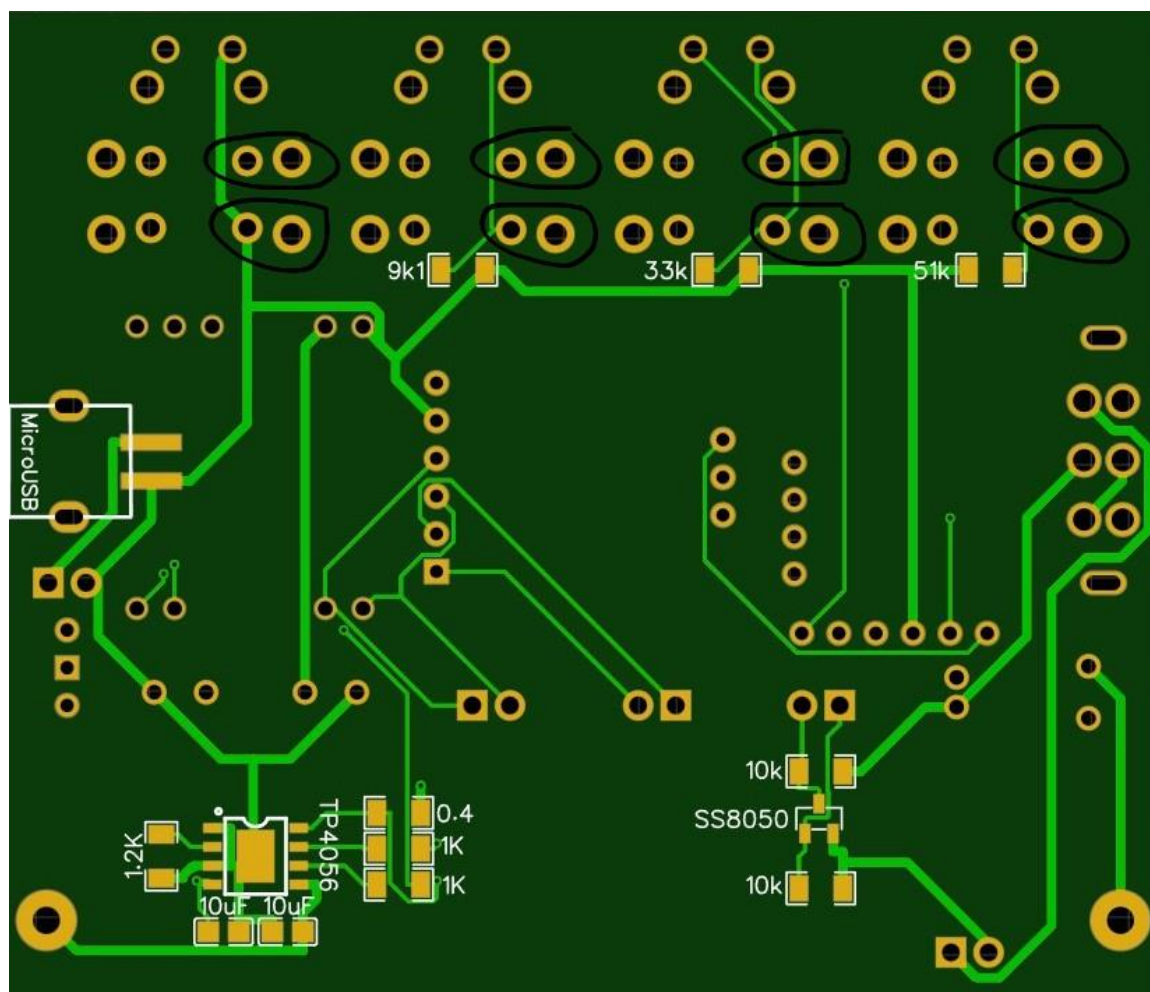
Движковый переключатель отключает аккумулятор от устройства, но появляется возможность в качестве питания использовать провод USB. Если движковый переключатель включен вверх (к кнопкам), то акб не заряжается и питание устройства происходит от акб. Если движковый переключатель включен вниз (к отсеку акб), то устройство отключается, но при подключении кабеля USB начинается зарядка акб и подается 5в на устройство и появляется возможность прослушивать музыку во время зарядки. В этом режиме устройство выключается кнопкой вкл./выкл.

**Внимание!** Перед включением устройства необходимо удалить диод на плате модуля Bluetooth и установить на его место перемычку

**заменить перемычкой**



Для работы кнопок необходимо установить перемычки, как указано на рисунке



**Внимание!** После сборки обязательно отмойте флюс.

Фирма оставляет за собой право на замену компонентов на аналогичные по характеристикам без изменения шелкографии на плате.