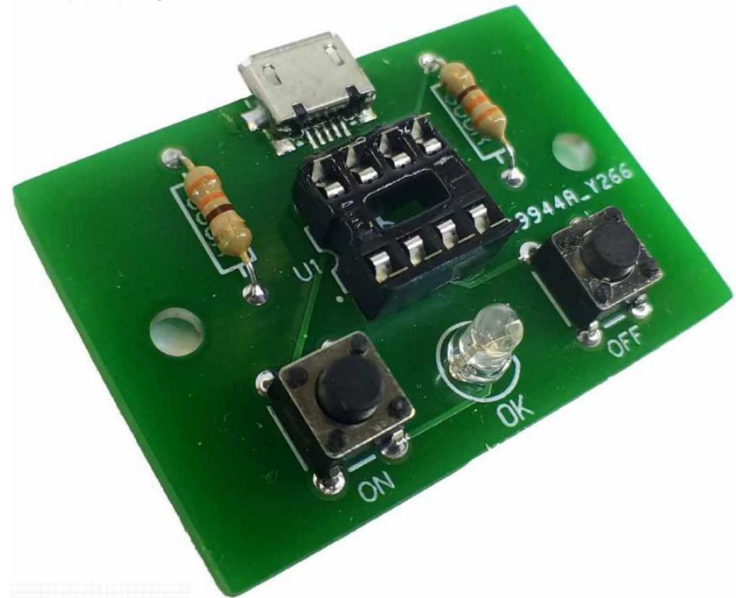


Список компонентов:

1. Панелька для м\с – 1шт
2. Кнопка тактовая – 2шт
3. Светодиод 3мм – 1шт
4. Micro USB – 1шт
5. Резистор 0.5Вт – 2шт
6. РСВ – 1шт

45702 К-043



Тестер оптопар

При нажатии кнопки SW1 светодиод откроет транзистор, а после отпущения кнопки схема останется в открытом состоянии. Соответственно с нажатием SW2 светодиод потухнет, транзистор закроется и останется в этом состоянии пока не будет нажата кнопка SW1.

Эта схема была дополнена светодиодом, ограничительным резистором, и вторым посадочным местом для имитации сдвоенных оптронов в корпусе DIP8.

Впаяйте детали согласно обозначениям на плате. Проверяйте полярность электролитических конденсаторов, диодов и ключи микросхем.

Внимание! После сборки обязательно отмойте флюс.

Фирма оставляет за собой право на замену компонентов на аналогичные по характеристикам без изменения шелкографии на плате.

Принципиальная схема.

