

КР1533ЛН1 Шесть логических элементов НЕ

Аналог - SN74ALS04A

Микросхема содержит шесть идентичных логических элементов со стандартными активными выходами, выполняющих Булеву функцию $Y=\bar{X}$.

Расположение выводов

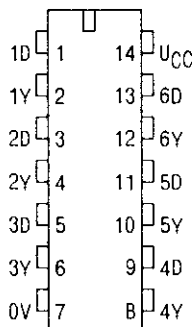


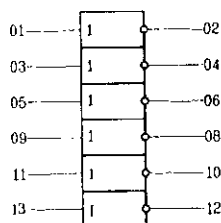
Таблица назначения выводов

01	1D	Вход
02	1Y	Выход
03	2D	Вход
04	2Y	Выход
05	3D	Вход
06	3Y	Выход
07	0V	Общий вывод
08	4Y	Выход
09	4D	Вход
10	5Y	Выход
11	5D	Вход
12	6Y	Выход
13	6D	Вход
14	UCC	Напряжение питания

Таблица истинности

0	Y
H	L
L	H

Условно-графическое обозначение



Статические параметры КР1533ЛН1

Обозначение	Наименование параметра	Норма		Единица измерения	Режим измерения
		не менее	не более		
U_{OH}	Выходное напряжение высокого уровня	2,5		В	$U_{CC}=4,5В$ $U_{IH}=2,0В$ $U_{IL}=0,8В$ $I_{DH}=-0,4мА$ $I_{DL}=-0,4мА$
U_{OL}	Выходное напряжение низкого уровня		0,4 0,5	В В	$U_{CC}=4,5В$ $U_{IH}=2,0В$ $U_{IL}=0,8В$ $I_{OL}=4мА$ $I_{DL}=8мА$
I_{IH}	Входной ток высокого уровня		20	мкА	$U_{CC}=5,5В$ $U_{IH}=2,7В$
I_{IL}	Входной ток низкого уровня		1-0,11	мА	$U_{CC}=5,5В$ $U_{IL}=0,4В$
I_{OH}	Выходной ток	1-151	1-701	мА	$U_{CC}=5,5В$ $U_0=5,5В$
U_{SDI}	Прямое падение напряжения на антизвонном диоде		1-1,51	В	$U_{CC}=4,5В$, $I_I=-1ВмА$
I_{CCN}	Ток потребления при высоком уровне выходного напряжения		1,1	мА	$U_{CC}=5,5В$

Обозначение	Наименование параметра	Норма		Единица измерения	Режим измерения
		не менее	не более		
I_{CC}	Ток потребления при низком уровне выходного напряжения		4,2	мА	$U_{CC}=5,5В$

Динамические параметры КР1533ЛН1

Обозначение	Наименование параметра	Норма		Единица измерения	Режим измерения
		не менее	не более		
t_{pLH}	Время задержки распространения сигнала при выключении		11	нс	$U_{CC}=5,0В\pm 10\%$ $R_L=0,5кОм$ $C_L=50пФ$ $t=2нс$
t_{pHL}	Время задержки распространения сигнала при включении		8	нс	$U_{CC}=5,0В\pm 10\%$ $R_L=0,5кОм$ $C_L=50пФ$ $t=2нс$

Предельно допустимые электрические режимы эксплуатации приведены в Приложении 1 в табл. 1.

Для справки:

- емкость входа — не более 5 пФ;
- допускается подключение к выходам емкости не более 200 пФ, при этом нормы на динамические параметры не регламентируются;
- эксплуатация микросхем в режиме измерения I_O , U_{CD1} не допускается;
- допустимое значение статического потенциала — 200 В;
- допускается кратковременное воздействие (в течение не более 5 мс) напряжения питания до 7 В;
- собственные резонансные частоты микросхем до 20 кГц отсутствуют;
- максимальное время фронта нарастания и время фронта спада входного импульса — не более 1 мкс.

Дополнительная информация:

- технические условия 6К0.348.806-01ТУ.