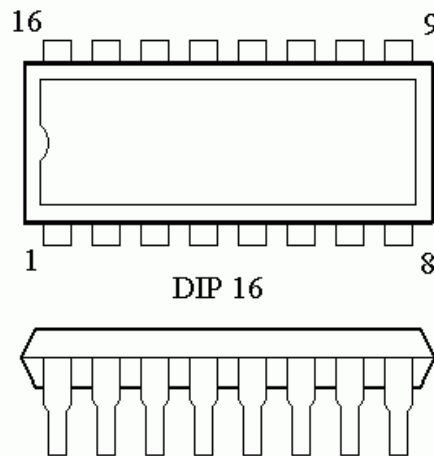
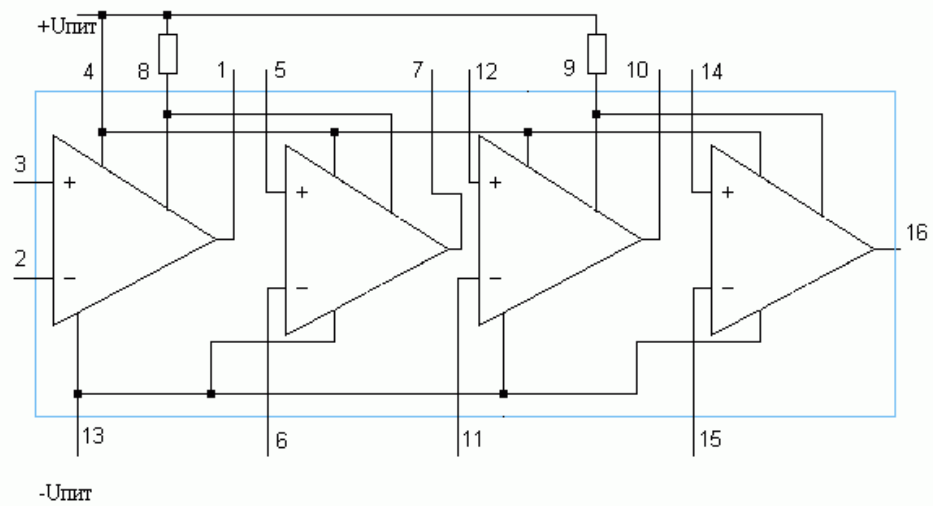


Операционные усилители, К1401УДЗ



Тип микросхемы: К1401УДЗ

Функциональные особенности: прогр., счетвер.

$U_{см}$, мВ: 0.5

$K_{удб}$: 120

$K_{ос.сф.дБ}$: 100

$R_{пот}$, мВт (пот., мА): 11

Корпус: DIP16

Фирма производитель: СНГ

$U_{пит}(+U_{пит}, V)$: $\pm 1.5 \dots \pm 22$

$I_{вх.нА}$: 2

$U_{ивых.В/мкс}$: 0.4

$R_{вх.МОм}$: 1

$f_{пр}(f1)$, МГц: 1.2